

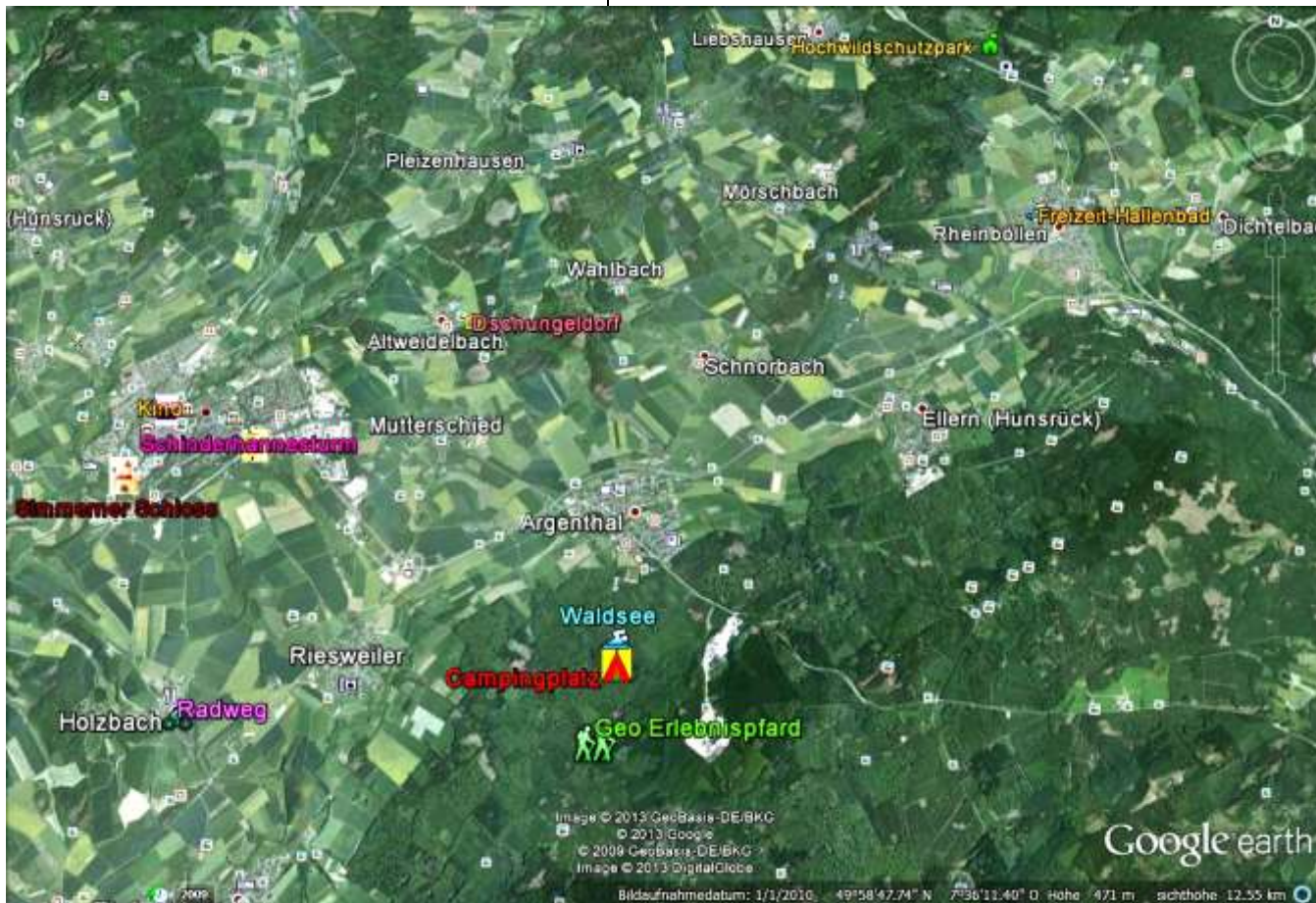
Liste der Freizeitmöglichkeiten:

- Geo- Erlebnispfad (Argenthal)
- Waldsee/ Badesee (Argenthal)
- Rad- Fernweg Hunsrück (Argenthal)
- Dschungeldorf (Simmern)
- Schinderhannesturm (Simmern)
- Simmerner Schloss
- Hochwildschutzpark (Rheinböllen)
- Freizeit-Hallenbad (Rheinböllen)....

Anfahrt:

Von der A61 kommend
auf die Ausfahrt 45 (Rheinböllen),
zur B50 in Richtung Trier/Simmern.
2. Ausfahrt Argenthal.
Rechts abbiegen in die L242,
rechts abbiegen zur Chur-Pfalz-Straße,
gerade aus auf die Thiergartenstraße,
rechts abbiegen in die Waldseestr.
Durch den Wald bis Abfahrt Campingplatz.

Freizeitmöglichkeiten



Campingplatz



Saison: 1. April – 31. Oktober

Herzlich Willkommen
auf dem Campingplatz  Argenthal



Hier, wo einst der Schinderhannes sein Unwesen trieb, erwartet Sie heute eine abwechslungsreiche Naturlandschaft. Bei uns im Hunsrück können Sie am Argenthaler Waldsee die Ruhe in vollen Zügen genießen.



Geopfad

**Badesees
Radweg**



Wanderwege

**Sanitärhaus
erbaut 2012**



Beachvolleyball

Tagespreise:

Wohnmobil/ Caravan:

20,00 € incl. 2 Personen
(jede weitere Person 5,00 €)

Zelt/ Auto:

10,00 € incl. 2 Personen
(jede weitere Person 5,00 €)

Stromkosten:

0,35 € /kwh

Saisonplatz:

1. April - 31. Oktober: 600 €

